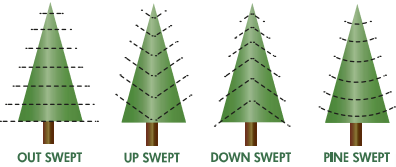


# STAR TRADING ARTIFICIAL TREES

REALISTIC TREES FOR EVERY USE

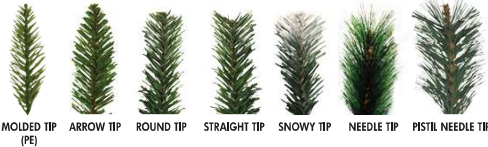


## CONSTRUCTION:

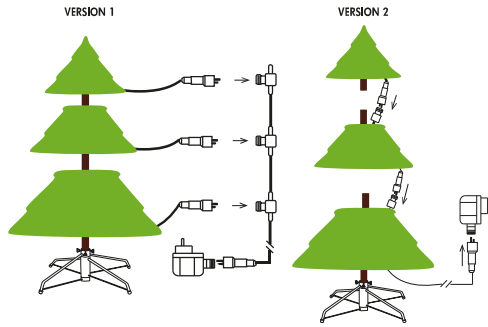


STAR TRADING

## TIP SHAPES



## ELECTRICAL CONNECTION

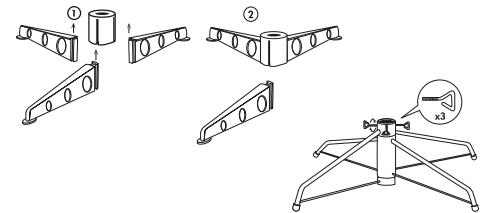


STAR TRADING  
STAR STREET 1  
512 50 SVENLJUNGA SWEDEN

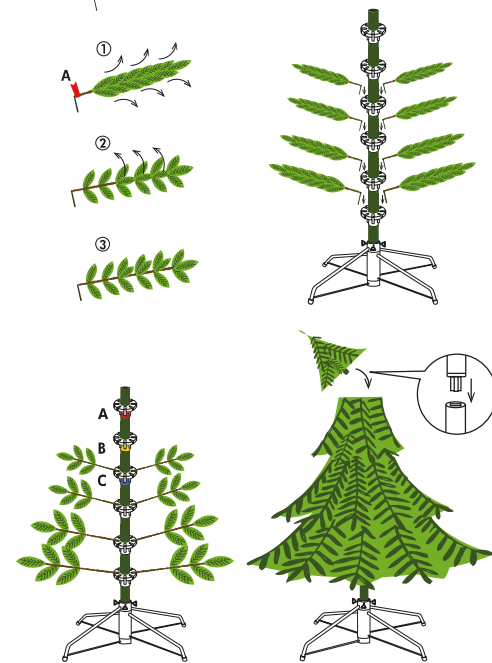
## PRELIT CHRISTMAS TREE

- (S) LUUSUNGA MED TRANSFORMATOR, FOR INDOOR-ELLER UTOENNBRUK:**  
OBS! Lampene er ei utbytbar. Anslut ei denne lyskjedet til et annet lyskabel. Utslut aldri på ledningen isolering och omgi inta lyskjedet til et annet led kabellinjer og i forpakningen. Anslutningskabel til denne lyskjedet er ei utbytbar, som ikke vil kopiere en positivt bruket lyskjedet i forpakningen.
- (FR) MONTAVALIA VARIETTITU VAOSARA, SGA TA UKKOKAYITTON:**  
HUOM! Lamppu ei voi vaihtaa. Älä yhdistä tätä valokaijua toiseen kaapeliin. Älä kosketa johdotta sähköverkkoon sähkön välittämistä. Älä kosketa johdotta toisiin kaapeliin tai toisiin kaapeliin. Älä kosketa johdotta toisiin kaapeliin tai toisiin kaapeliin. Älä kosketa johdotta toisiin kaapeliin tai toisiin kaapeliin.
- (GR) ΛΙΧΤΙΚΗ ΜΕ ΤΡΑΝΣΦΟΡΜΑΤΩΡΗ, ΓΙΑ ΕΣΤΕΡΝΟ ΚΑΙ ΕΣΤΕΡΝΟ ΧΡΗΣΗ:**  
NB! Τα λάμπες δεν είναι αντικατάστατες. Μην συνδέετε αυτή την αλυσίδα με άλλο καλώδιο. Μην αγγίζετε ποτέ το καλώδιο ή την αλυσίδα των λαμπών. Μην αγγίζετε ποτέ το καλώδιο ή την αλυσίδα των λαμπών. Μην αγγίζετε ποτέ το καλώδιο ή την αλυσίδα των λαμπών.
- (D) LICHTKETTE MET TRANSFORMATOR, FÜR DEN INNEN- UND AUSSENBEREICH:**  
ACHTUNG! Die Lampen sind nicht austauschbar. Verbinden Sie diese Lichtkette nicht mit anderen elektrischen Lichtketten bzw. gegenstands. Die Befestigung des Kabels zur Beschäftigung schützen. Die Lichtkette nicht aus Stromnetz anschließen, wenn sie in der Verpackung liegt. Die Anschlusskabel dieser Lichtkette ist nicht austauschbar; wenn es beschädigt wird, ist die Lichtkette wegzuwerfen.
- (NL) VERLICHTINGSRIJ MET TRANSFORMATOR, VOOR GEBRUIK ZOWEL BINNEN ALS BUITENSHS:**  
NB! De lampen zijn niet te vervangen. Sluit deze lichtrij niet elektrisch aan op een andere lichtrij. Voorkom beschadiging van de isolatie van de kabels en sluit het lichtrijs niet op de elektriciteit aan wanneer het nog in de verpakking zit. De aansluitkabel van deze lichtrij is niet te vervangen; wanneer die beschadigd is, moet de lichtrijing worden weggegooid.
- (F) GUERLANDE DE NOËL AVEC TRANSFORMATEUR, POUR L'INTERIEUR ET L'EXTERIEUR:**  
REMARQUE! Les lampes ne sont pas remplaçables. Ne pas connecter cette guirlande électrique à une autre guirlande lumineuse. Evitez d'endommager l'isolation des câbles et ne connectez pas la guirlande lumineuse au secteur avant de l'avoir sortie de son emballage. Le câble de raccordement de cette guirlande lumineuse ne peut pas être échangé; si le câble de raccordement est endommagé, la guirlande lumineuse doit être émise.
- (I) DECORAZIONE LUMINOSA CON TRASFORMATORE, PER USO INTERNO ED ESTERNO:**  
ATTENZIONE! Le lampadine non sono sostituibili. Evitare di collegare elettricamente questa luminosa ad un'altra. Evitare di danneggiare l'isolamento dei cavi e non collegare la luminosa alla rete elettrica prima di averla tolta dalla confezione. Il cavo di collegamento di questa catena luminosa non è intercambiabile. Se viene danneggiato, distare della catena luminosa.
- (E) GUERNALDA DE LUCES CON TRANSFORMADOR, PARA USO EN INTERIORES Y EXTERIORES:**  
ATENCIÓN! Las bombillas no son sustituibles. No conectar esta cadena de luces eléctricamente a otra cadena de luces. Prevenir los daños al aislamiento de los cables y no conectar el sistema luminoso a la red eléctrica cuando está en el envase. El cable de conexión de esta cadena luminosa no es intercambiable. Si se daña el cable de conexión, hay que desechar la cadena luminosa.
- (PL) ŁANCUCHY ŚWIETLNY Z TRANSFORMATOREM DO UŻYTKU W DOMU LUB NA ZEWNĘTRZ:**  
UWAGA! Żarówkę nie należy wymieniać. Łącząc nie wolno łączyć elektrycznie z innymi łańcuchami. Unieść, by nie uszkodzić izolacji przewodów. Nie podłączaj łańcucha do sieci, gdy znajduje się on w opakowaniu. Przewód podłączeniowy tego łańcucha świetlnego jest niemienialny; w razie uszkodzenia przewodu podłączeniowego należy łańcuch świetlny poddać recyklingowi.
- (RU) СВЕТОВАЯ ПЕРИЧКА С ТРАНСФОРМАТОРОМ ДЛЯ ВНУТРЕННЕГО ИЛИ НАРУЖНОГО ИСПОЛЬЗОВАНИЯ:**  
ВНИМАНИЕ! Лампы не подлежат замене. Не подсоединяйте эту световую гирлянду к другой. Избегайте повреждения изоляции на кабелях и не подсоединяйте световую гирлянду к электрической сети, когда она находится в упаковке. Кабель подключения этой световой гирлянды не подлежит замене. Если кабель подключения световой гирлянды не подлежит замене, то гирлянду необходимо утилизировать.

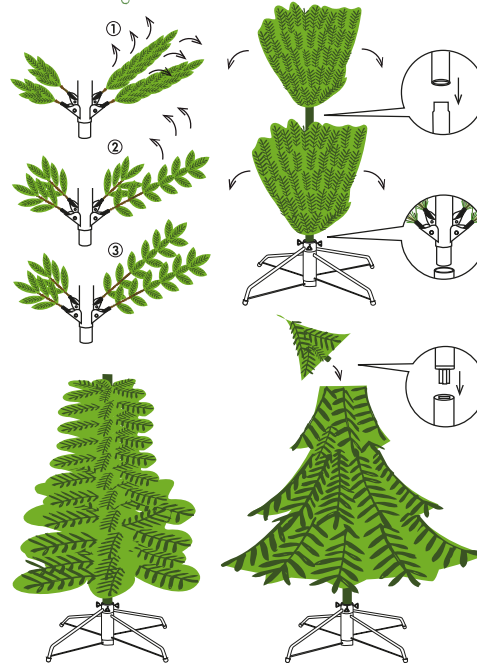
## CHRISTMAS TREE STAND ASSEMBLY



## HOOKED



## UMBRELLA



## WRAP

